



**Etudes et installations de  
grands toits solaires  
photovoltaïques**

**ÉTUDES & INSTALLATIONS**



# PROJETS PHOTOVOLTAÏQUES CLÉS EN MAIN INSTALLATIONS & LOCATION EN TOITURE

DEPUIS  
**2007**

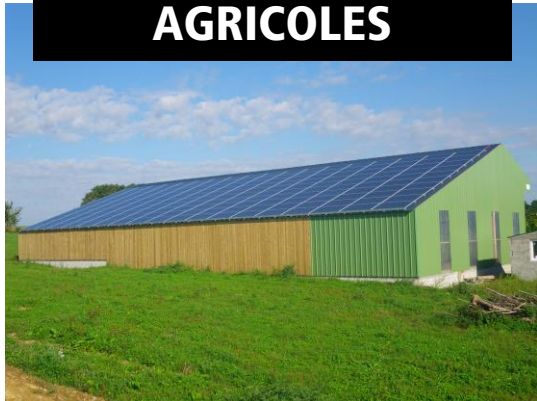
**+ de 55 MWc**  
et **400 000 M<sup>2</sup>**  
**INSTALLÉS**

**+ de 600**  
**RÉFÉRENCES**  
**PROFESSIONNELLES**

- Acteur historique du Grand Ouest depuis 15 ans
- Bureau d'études spécialisé
- Équipes de montage expérimentées
- Maîtrise des grandes toitures
- Support administratif et financier

# PROJETS PHOTOVOLTAÏQUES CLÉS EN MAIN INSTALLATIONS & LOCATION EN TOITURE

**EXPLOITANTS  
AGRICOLES**



**TERTIAIRE**



**INDUSTRIE**



# NOS PRESTATIONS



## INVESTISSEMENT EN PROPRE BÂTIMENT SOLAIRE PHOTOVOLTAÏQUE « CLÉS EN MAIN » 100-500 kWc

- Réalisation complète
- Contrat de maintenance\*
- Télésurveillance\*
- Nettoyage\*

\*en option



## TIERS INVESTISSEUR BÂTIMENT « CLÉS EN MAIN » DÈS 500 M<sup>2</sup>

- Rédaction du PC
- Prise en charge des frais de construction
- Construction de la centrale solaire
- Exploitation et maintenance



## INVESTISSEMENT EN PROPRE AUTOCONSOMMATION PRODUISEZ VOTRE ÉNERGIE

- Analyse de vos consommations
- Dimensionnement optimal de la centrale
- Installation clé en main



Centrale solaire 100 kWc  
en location de toiture

**BÂTIMENT 100 kWc**

**ORGÈRES – L'HERMITIÈRE – ILLE-ET-VILAINE (35)**



Initiatives & Energies Locales



**AUTOCONSOMMATION**

**ST-SULPICE DE ROYAN – AGRI-SEUDRE – CHARENTE-MARITIME (17)**

Puissance totale : 2 146.3 kWc



## CENTRALE SOLAIRE EN TOITURE

**LA ROCHELLE – PORT ATLANTIQUE – CHARENTE-MARITIME (17)**

Puissance totale : 2 100 kWc    Nombre de bâtiments : 7



## CENTRALE SOLAIRE EN TOITURE

**CORCOUÉ / LOGNE – COOPÉRATIVE DU PAYS DES HERBAUGES – LOIRE-ATLANTIQUE (44)**

Puissance totale : 1.32 MW





## CENTRALE SOLAIRE EN TOITURE

**ST-JEAN D'ANGELY – COOPÉRATIVE TERRE ATLANTIQUE – CHARENTE-MARITIME (17)**

Puissance totale : 2 146.3 kWc



**BÂTIMENT 100 kWc**

**ST-HILAIRE DE CHALEONS – LA BOUGE – LOIRE-ATLANTIQUE (44)**



Initiatives & Energies Locales